

## RAZIONALE

Un viaggio condiviso multiprofessionale e multidisciplinare nella realtà sanitaria territoriale della ASL Roma B.

Obiettivo del progetto formativo ECM "Dal sintomo alla cura un cammino virtuoso condiviso e appropriato" è quello di fornire ai medici (MMG, specialisti, ospedalieri) uno strumento completo di governo clinico della realtà territoriale dove ci troviamo ad operare, finalizzato ad approfondire tutti gli aspetti del percorso di cura della popolazione che insiste sul nostro territorio ed afferisce alle nostre strutture sia ambulatoriali che territoriali e della Medicina Generale.

Approfondiremo i molteplici aspetti del processo diagnostico terapeutico (linee guida, Percorsi di diagnostica differenziale, epidemiologia territoriale delle patologie in esame, casi clinici specifici e storia quotidiana, sul campo, della patologia oggetto di studio, dati farmaco economici territoriali, per patologia e in confronto con i dati regionali e nazionali).

Tale percorso, multidisciplinare sarà condotto tra le realtà di 4 tra i più importanti quadri patologici del nostro territorio:

- Ipertensione e patologia Cardiovascolare;
- Dislipidemia e rischio metabolico e cardiovascolare;
- Patologia gastrointestinale acuta cronica: diagnosi e terapia;
- Trattamento, prevenzione, diagnosi e cura dell' Osteoporosi.

Solo attraverso un consapevole e condiviso approfondimento dei diversi aspetti del processo di cura (diagnosi, prevenzione, terapia) riusciremo a trovare strumenti di gestione complessiva dei quadri clinico patologici studiati, nell'ottica di un appropriato performante governo clinico della malattia, per migliorare l'efficienza del processo di cura, ridurre gli sprechi e migliorare complessivamente il sistema assistenziale territoriale.

## SEGRETERIA SCIENTIFICA

Dott. Claudio Ippoliti  
Dott.ssa Cristina Patrizi  
Dott. Sergio Leotta  
Dott. Concetto Saffioti  
Dott.ssa Loredana Vasselli

## SEGRETERIA ORGANIZZATIVA

Dott. Giovanni Iannucci  
Dott.ssa Italia Protani  
Dott.ssa Marina Pace

Per iscrizioni inviare una mail a:

[2.distretto@aslromab.it](mailto:2.distretto@aslromab.it)

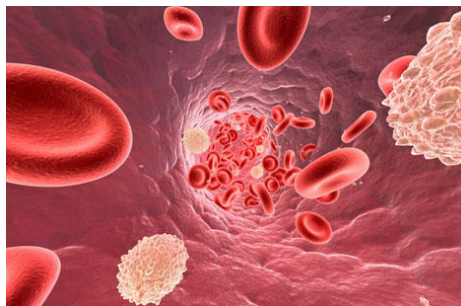
indicando nome, cognome, codice fiscale,  
qualifica e recapito telefonico

### Segreteria ECM

Sig.ra Marina Giarrusso

Sig.ra Anna Di Pasquali

Tel 06/41435856-56 fax 06/2306619



Corso di Aggiornamento ECM

Prot. ECM : Laziofor3835

Crediti ECM: 4

## PERCORSI MULTIDISCIPLINARI DI APPROPRIATEZZA DIAGNOSTICO PRESCRITTIVA:

"DAL SINTOMO ALLA CURA UN CAMMINO VIRTUOSO, CONDIVISO E APPROPRIATO"

4 Moduli didattici

1. **DISLIPIDEMIA E RISCHIO METABOLICO CARDIOVASCOLARE**
2. Ipertensione e Patologia Cardiovascolare
3. Patologia gastrointestinale acuta cronica: diagnosi e terapia
4. Trattamento, prevenzione, diagnosi e cura dell' Osteoporosi

### Date - orari - sede

Modulo 1.	5 Aprile 2014
Modulo 2.	12 Aprile 2014
Modulo 3.	24 Maggio 2014
Modulo 4.	7 Giugno 2014

Orario 8.00 - 15.00

Aula Magna Ospedale Sandro Pertini - Roma  
Via dei Monti Tiburtini, 385

## 1° modulo didattico:

# DISLIPIDEMIA E RISCHIO METABOLICO CARDIOVASCOLARE 5 Aprile 2014

- ore 8.00 Registrazione dei partecipanti
- ore 8.30 Saluto delle autorità  
**V. De Salazar** - Direttore Generale ASL RMB  
**C. Saffioti** - Direttore Sanitario ASL RMB  
**S. Cenciarelli** - Direttore Amministrativo ASL RMB  
**R. Lala** - Presidente OMCeO Roma

### Moderatori:

**S. Leotta - M. Cedrola - F. De Francesco**

- ore 9.00 Dati Epidemiologici del territorio e azioni 2014  
S. Morbidelli, I. D'Ascanio
- ore 9.30 **Linee guida di Diagnosi e Trattamento**  
A. Fierro
- ore 10.00 **La realtà territoriale : il punto di vista dello specialista**  
R. Bulzomi
- ore 10.30 **La realtà territoriale: Il punto di vista del MMG**  
F. Pescosolido
- ore 11.00 pausa

- ore 11.30 **La realtà territoriale: il punto di vista dell' Ospedale**  
S. Valentino
- ore 12.00 **Dati di spesa farmaceutica territoriale contestualizzazione e azioni 2014**  
L. Vasselli
- ore 12.20 **Dati di PS per patologia: il punto di vista dell' Emergenza**  
A. Pagnanelli
- ore 12.40 **Un percorso di integrazione aziendale efficace**  
E. Pirrotta, C. Patrizi
- ore 13.10 **Il confronto con differenti realtà territoriali - Asl RME:  
a) il ruolo del distretto e del MMG nel percorso di appropriatezza**  
M.R. Romagnuolo, A. Roberti
- b) Esperienze territoriali di governo clinico**  
C. Felici, E. Biazzo, D. Biliotti
- ore 14.15 **Discussione Guidata**  
Discussant: D. Autizi, L. Vasselli, I. Protani, B. Valente
- ore 15.00 **Test di valutazione e quiz ECM**

## RELATORI E MODERATORI

- Sergio Leotta*  
Direttore Dipartimento Medico e delle Specialistiche Mediche ASL Roma B
- Sandro Morbidelli*  
Dirigente Medico SIS ASL Roma B
- Italo D'Ascanio*  
Dirigente Medico SIS ASL Roma B
- Aldo Fierro*  
UOC Medicina Interna I Ospedale Sandro Pertini
- Rocco Bulzomi*  
Specialista Ambulatoriale Diabetologo IV Distretto ASL Roma B
- Francesca Pescosolido*  
MMG II Distretto Sanitario ASL Roma B
- Salvatore Valentino*  
Dirigente Medico Diabetologia Ospedale Sandro Pertini
- Loredana Vasselli*  
Direttore UOC Farmaceutica Territoriale ASL Roma B
- Adolfo Pagnanelli*  
Direttore UOC Medicina d'urgenza e Pronto Soccorso - Policlinico Casilino
- Enzo Pirrotta*  
MMG IV Distretto Sanitario ASL Roma B
- Cristina Patrizi*  
Staff II Distretto Sanitario ASL Roma B e Responsabile Formazione OMCeO Roma
- Anna Roberti*  
Direttore Distretto 18 ASL RM E
- Maria Rosaria Romagnuolo*  
Direttore Distretto 19 ASL RM E
- Emanuela Biazzo*  
Direttore UOC Percorsi Distretto 18 ASL RM E
- Donatella Biliotti*  
Direttore UOC Percorsi Distretto 19 ASL RM E
- Claudia Felici*  
MMG - Presidente Assimefac
- Giovanni Iannucci*  
Responsabile Formazione ASL Roma B
- Domenico Autizi*  
Direttore UOC Medicina Interna Policlinico Casilino
- Italia Protani*  
Responsabile Medicina Primaria II Distretto Sanitario ASL Roma B
- Biagio Valente*  
MMG II Distretto Sanitario ASL Roma B
- Claudio Ippoliti*  
Direttore UOC II Distretto Sanitario ASL Roma B
- Franco De Francesco*  
MMG I Distretto Sanitario ASL Roma B
- Maria Cedrola*  
Direttore ff. I Distretto ASL Roma B